
UNIONE EUROPEA	REGIONE CALABRIA Assessorato Istruzione, Alta Formazione e Ricerca	REPUBBLICA ITALIANA

MINISTERO DELL'ISTRUZIONE, DELL'UNIVERSITA' E DELLA RICERCA

**ISTITUTO COMPRENSIVO STATALE**

**SPEZZANO ALBANESE (CS)**

**Scuola dell'Infanzia – Scuola Primaria – Scuola Secondaria I Grado ad indirizzo Musicale**

VIA VIGNALE, SNC – 87019 SPEZZANO ALBANESE (CS)

COD. FISC. 94018300783 – COD. MECC. CSIC878003 -tel. e fax 0981.953077

[www.icspixana.edu.it](http://www.icspixana.edu.it) - e-mail: [csic878003@istruzione.it](mailto:csic878003@istruzione.it) - p.e.c.: [csic878003@pec.istruzione.it](mailto:csic878003@pec.istruzione.it)

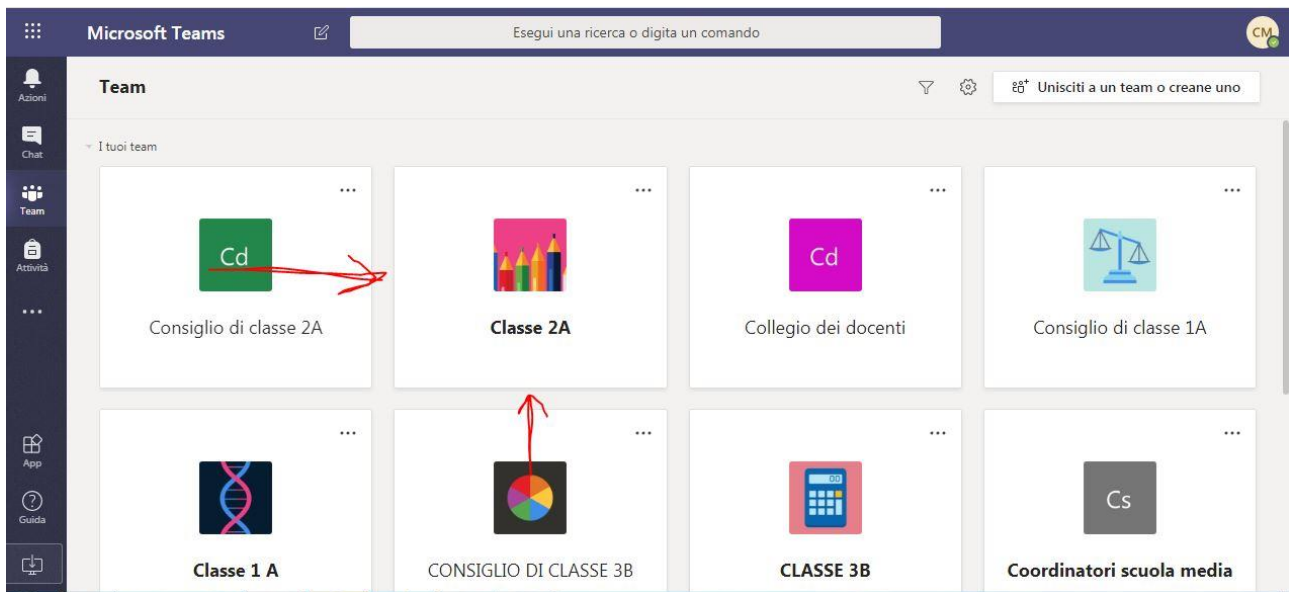


**Ai Sig.ri genitori  
Agli alunni  
Al Sito**

**OGGETTO: Indicazioni per l'utilizzo della Piattaforma Microsoft Office 365 Education**

### **1. PARTECIPARE AD UN TEAM**

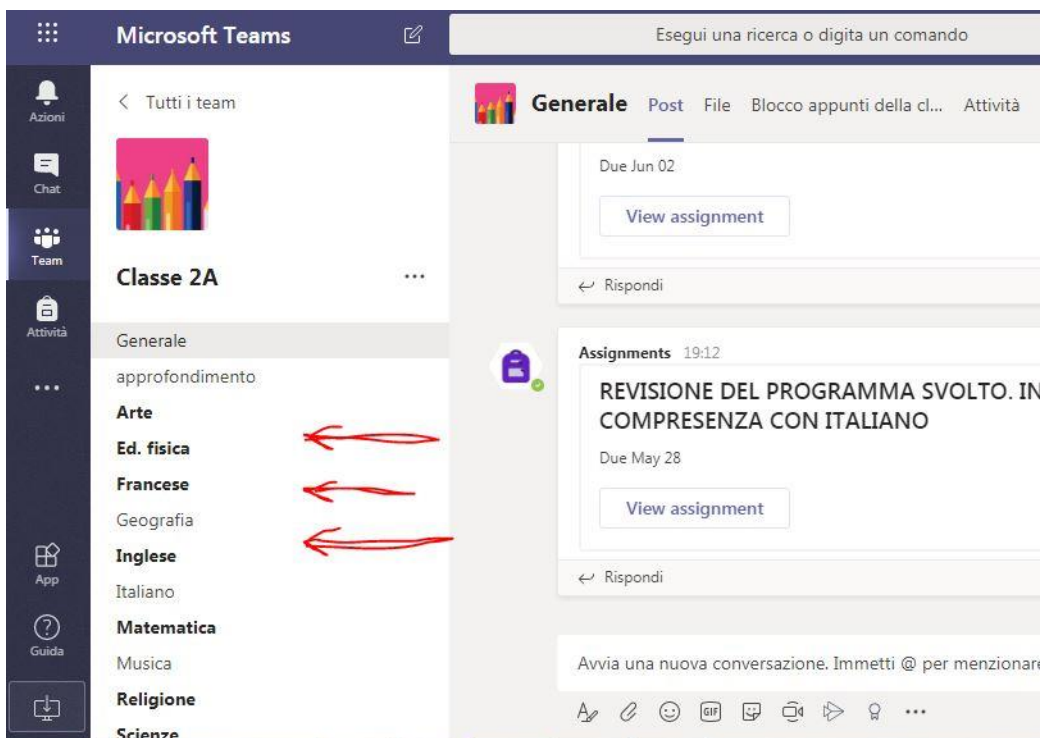
Una volta aperta l'applicazione **TEAMS**, apparirà una schermata contenente un'icona quadrata del **TEAM DELLA CLASSE**, formato da alunni e docenti.

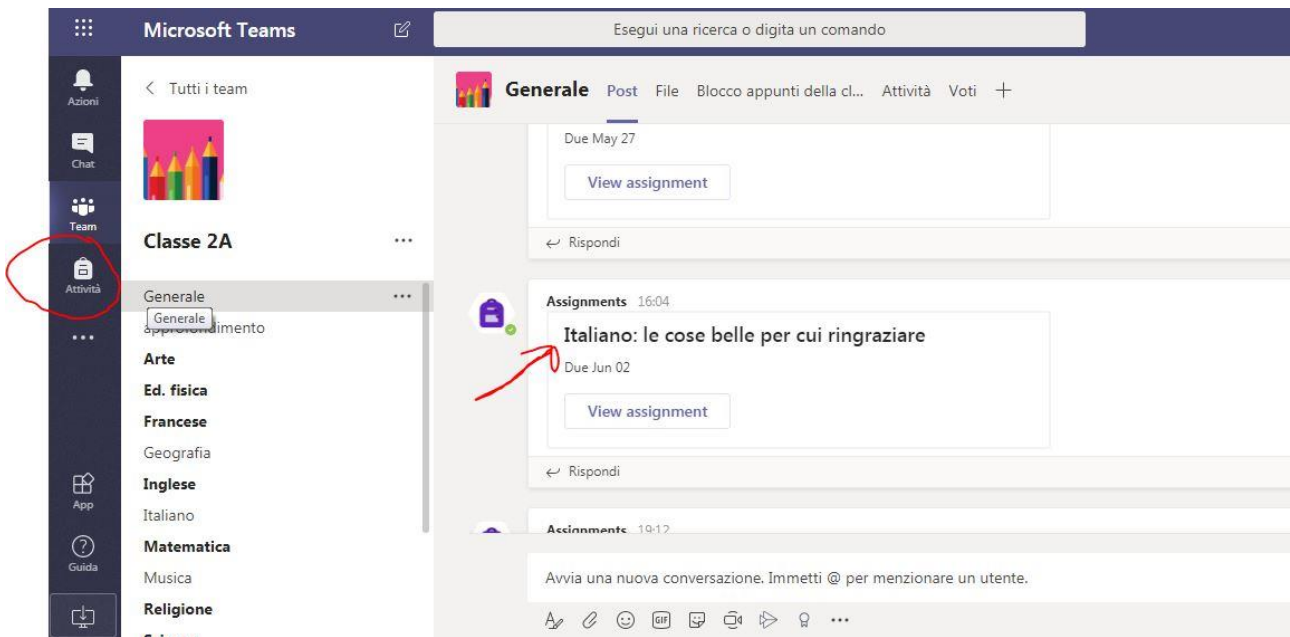


## 2. COS'È UN TEAM

Entrando nella classe, cioè nel **TEAM**, nell'area **GENERALE**, possono essere presenti delle sottocategorie, i **CANALI**, dedicati alle varie materie. Ogni canale ha anche un'area **CONVERSAZIONI** dedicata, che funziona come una chat di gruppo.

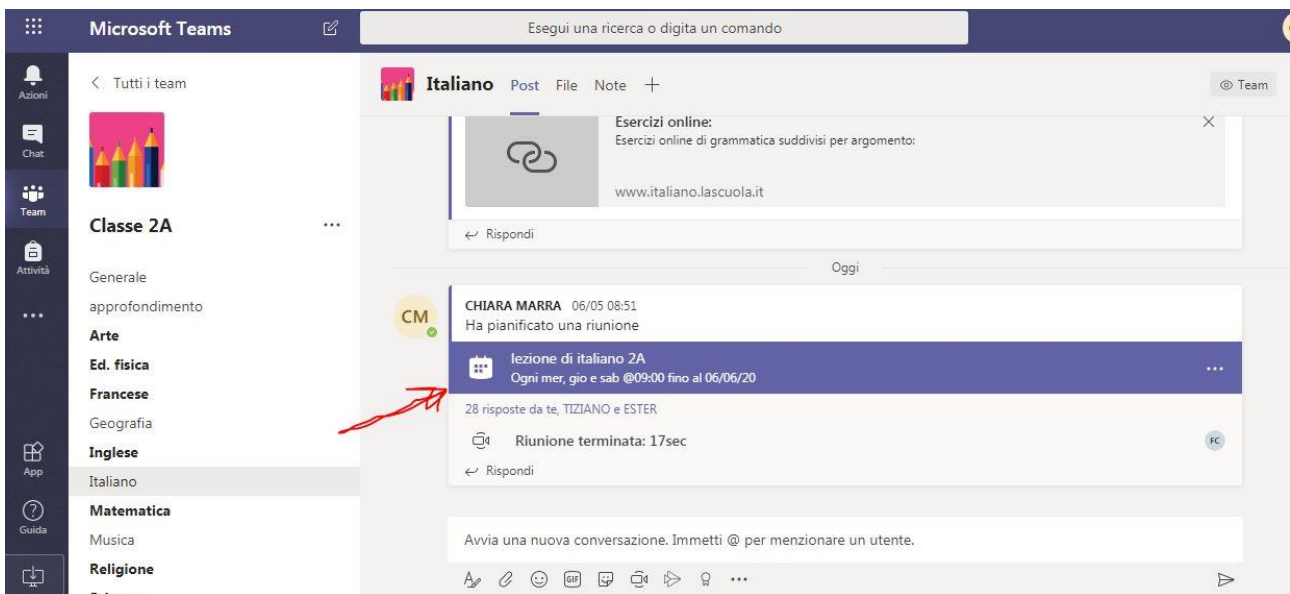
Nella barra di sinistra si trova la sezione **ATTIVITÀ**: qui è possibile visualizzare i compiti che vengono dati agli alunni.



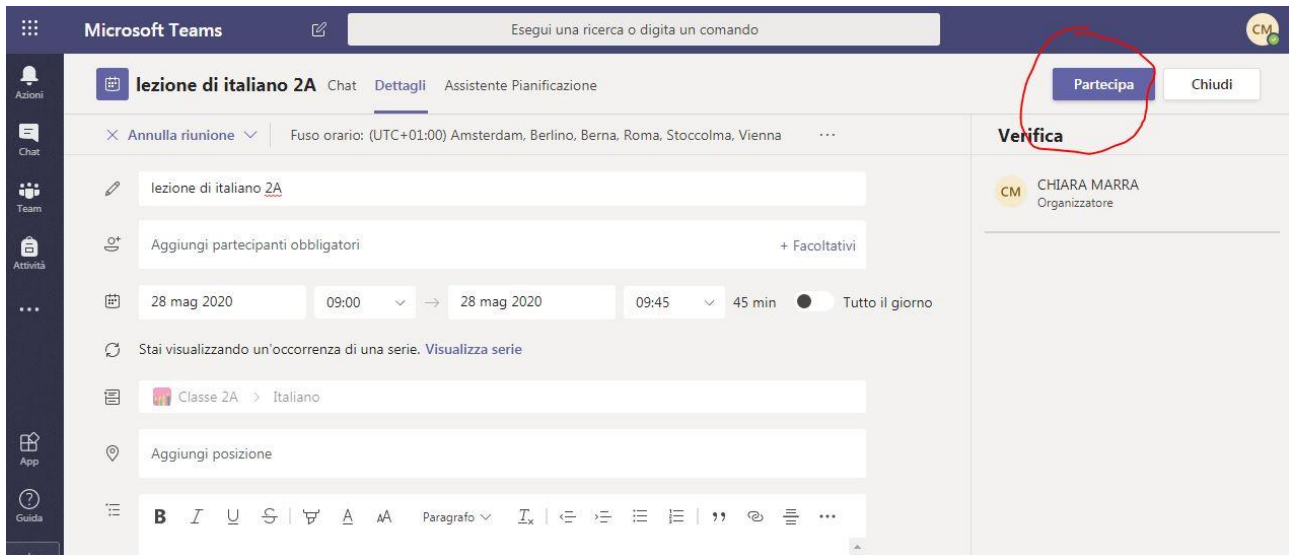


### 3. PARTECIPARE AD UNA LEZIONE

Per partecipare ad una lezione occorre cliccare sul link **PARTECIPA** presente nell'**INVITO ALLA RIUNIONE** presente nell'area **Generale** ....



.... oppure cliccare sulla lezione all'interno del **CALENDARIO**.



#### 4. NETIQUETTE (Regole di educazione e di buon comportamento sulla rete)

- **TI SENTO E TI VEDO:** al momento della connessione **ATTIVARE** le impostazioni **AUDIO e VIDEO**;
- **EVITA BRUSIO E CONFUSIONE:** tenere sempre la telecamera spenta e il microfono sul muto e attivarli solo per intervenire; l'insegnante ha la possibilità di togliere l'audio agli studenti quando questi si rivelano poco disciplinati;
- **NON AVERE PAURA DI FARE DOMANDE:** puoi interagire con l'insegnante o con i tuoi compagni attraverso la chat;
- **NON ABUSARE DELLA CHAT:** considerare la chat come luogo di interazione analogo all'aula;
- **ATTENZIONE ALL'ABBIGLIAMENTO:** scegliere degli abiti comodi ma evitare di seguire le lezioni in pigiama; questo aiuterà a mantenere un ambiente più concentrato.

Si ricorda ancora una volta che:

- foto, video e/o qualsiasi altro dato personale trasmesso durante le attività realizzate tramite la piattaforma Microsoft Office 365 education non dovranno essere assolutamente trasmesse, né utilizzate e né diffuse;
- è assolutamente vietato agli studenti l'utilizzo della piattaforma per scopi privati, non previsti per la finalità per la quale è stata attivata;
- tutte le attività intraprese sulla piattaforma saranno tracciate da Microsoft.

Pertanto, si sollecitano gli esercenti della potestà genitoriale a vigilare affinché ci sia la totale osservanza di tali prescrizioni in quanto qualsiasi illecito sarà attribuito a responsabilità personale.